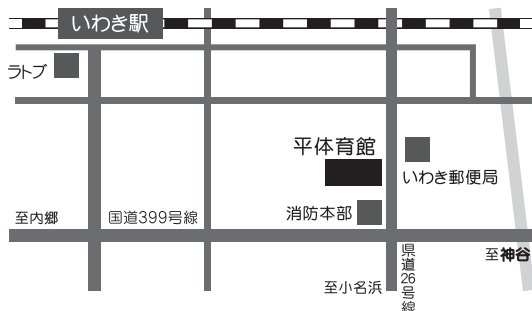


平 地 区

※完全予約制です。
予約方法はP25をご覧ください。

実施日	実施場所		受付時間	特定健診・健康診査 胃がん検診(X線) 肺がん検診 (結核健康診断) 大腸がん検診 ピロリ菌抗体検査 肝炎ウイルス検診 骨そしょう症検診	乳がん検診	子宮頸がん検診
	地区	会場名				
6月21日(金)	平	平体育館	9:00～11:30	○	○	
6月25日(火)	平	赤井公民館	9:00～11:30	○		
7月17日(水)	平	中央台公民館	9:00～11:30	○	○	
8月1日(木)	平	平窪公民館	9:00～11:30	○		
9月13日(金)	平	草野公民館	9:00～11:30	○		
9月17日(火)	平	中央台公民館	9:00～11:30	○		
9月18日(水)	平	中央台公民館	9:00～11:30	○		
10月30日(水)	平	平体育館	9:00～10:30 13:00～14:30		○	
11月10日(日)	平	 中央台公民館	9:00～12:00	○	○	○
11月12日(火)	平	平体育館	9:00～11:30	○	○	
11月13日(水)	平	中央台公民館	9:00～12:00	○	○	○
11月25日(月)	平	平体育館	9:00～11:30	○		
11月28日(木)	平	中央台公民館	9:00～10:30 13:00～14:30		○	
11月29日(金)	平	平体育館	9:00～10:30			○
12月4日(水)	平	中央台公民館	9:00～11:30	○		
12月10日(火)	平	草野公民館	9:00～11:30	○		
1月15日(水)	平	中央台公民館	9:00～11:30	○		



集団けんしん日程表 居住地区に関係なく市内どの会場でも受診できます。

小名浜地区

※完全予約制です。
予約方法はP25をご覧ください。

実施日	実施場所		受付時間	特定健診・健康診査 胃がん検診(X線) 肺がん検診 (結核健康診断) 大腸がん検診 ピロリ菌抗体検査 肝炎ウイルス検診 骨そしょう症検診	乳がん検診	子宮頸がん検診
	地区	会場名				
6月26日(水)	小名浜	小名浜市民会館	9:00～11:30	○	○	
6月28日(金)	小名浜	泉公民館	9:00～11:30	○		
7月2日(火)	小名浜	泉公民館	9:00～10:30			○
7月4日(木)	小名浜	小名浜市民会館	9:00～10:30 13:00～14:30		○	
7月9日(火)	小名浜	小名浜市民会館	9:00～11:30	○		
7月10日(水)	小名浜	小名浜市民会館	9:00～11:30	○	○	
7月27日(土)	小名浜	 小名浜市民会館	9:00～11:30	○		
7月29日(月)	小名浜	江名公民館	9:00～11:30	○		
8月3日(土)	小名浜	 鹿島公民館	9:00～11:30	○		
10月18日(金)	小名浜	泉公民館	9:00～11:30	○		
11月14日(木)	小名浜	小名浜市民会館	9:00～11:30	○	○	
11月24日(日)	小名浜	 小名浜市民会館	9:00～11:30	○	○	
12月2日(月)	小名浜	小名浜市民会館	9:00～11:30	○	○	
1月16日(木)	小名浜	小名浜市民会館	9:00～11:30	○		

成人健診

定期的に『がん検診』を受診していますか？

生涯で2人に1人は“がん”になる
(国立がん研究センターホームページより)

検診なら早期発見でき、早期発見なら約90%以上※は治る
(進行がんの場合は約16～24%※)
※全がんの5年相対生存率(がん研究振興財団「がんの統計」より)

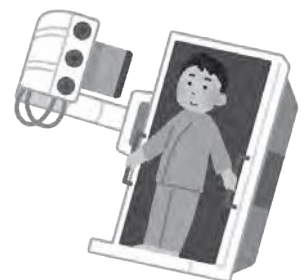
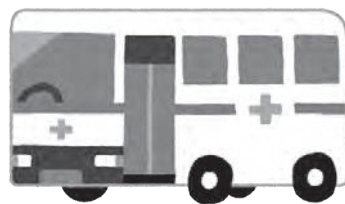


だから、がん検診を受けましょう。

勿来・田人地区

※完全予約制です。
予約方法はP25をご覧ください。

実施日	実施場所		受付時間	特定健診・健康診査 胃がん検診(X線) 肺がん検診 (結核健康診断) 大腸がん検診 ピロリ菌抗体検査 肝炎ウイルス検診 骨そしょう症検診	乳がん検診	子宮頸がん検診
	地区	会場名				
6月3日(月)	田人	田人ふれあい館	9:00～10:00		○	○
6月27日(木)	勿来	勿来市民会館	9:00～11:30	○	○	
7月20日(土)	勿来	 勿来市民会館	9:00～11:30	○		
8月2日(金)	勿来	山田公民館	9:00～11:30	○		
8月6日(火)	田人	田人ふれあい館	9:00～11:30	○		
9月24日(火)	勿来	勿来市民会館	9:00～11:30	○	○	
11月18日(月)	勿来	勿来市民会館	9:00～11:30	○	○	
11月26日(火)	勿来	勿来公民館	9:00～11:30	○		
11月27日(水)	勿来	勿来市民会館	9:00～10:30 13:00～14:30		○	
12月5日(木)	勿来	勿来市民会館	9:00～11:30	○	○	
12月6日(金)	勿来	勿来市民会館	9:00～11:30	○	○	
12月9日(月)	勿来	金山公民館	9:00～11:30	○		
12月16日(月)	勿来	勿来市民会館	9:00～10:30			○
1月17日(金)	勿来	勿来市民会館	9:00～11:30	○		



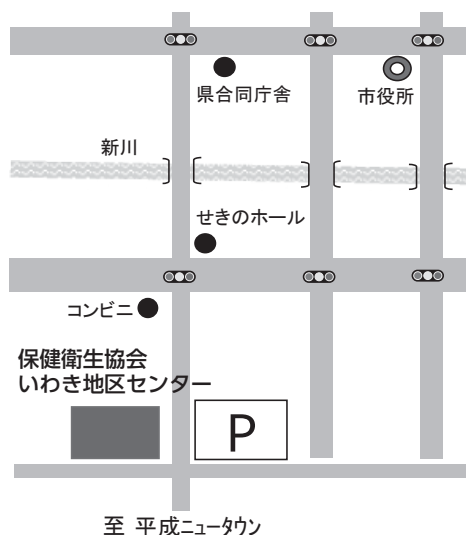
集団けんしん日程表 居住地区に関係なく市内どの会場でも受診できます。

常磐・遠野地区

※完全予約制です。
予約方法はP25をご覧ください。

成人健診


実施日	実施場所		受付時間	特定健診・健康診査 胃がん検診(X線) 肺がん検診 (結核健康診断) 大腸がん検診 ピロリ菌抗体検査 肝炎ウイルス検診 骨そしょう症検診	乳がん検診	子宮頸がん検診
	地区	会場名				
6月3日(月)	遠野	上遠野公民館	13:30～14:30		○	○
6月24日(月)	遠野	上遠野公民館	9:00～11:30	○		
7月26日(金)	常磐	サン・アビリティーズ	9:00～11:30	○		
7月30日(火)	常磐	常磐公民館	9:00～11:30	○	○	
7月31日(水)	常磐	常磐公民館	9:00～11:30	○	○	
8月9日(金)	常磐	常磐公民館	9:00～11:30	○	○	
8月22日(木)	常磐	常磐公民館	9:00～11:30	○		
8月23日(金)	常磐	常磐公民館	9:00～11:30	○		
8月27日(火)	常磐	常磐公民館	9:00～10:30 13:00～14:30		○	
8月28日(水)	常磐	常磐公民館	9:00～10:30		○	○
9月11日(水)	遠野	上遠野公民館	9:00～11:30	○		
9月19日(木)	常磐	磐崎公民館	9:00～11:30	○		
11月22日(金)	常磐	常磐公民館	9:00～11:30	○	○	
1月14日(火)	常磐	常磐公民館	9:00～11:30	○		



集団けんしん日程表 居住地区に関係なく市内どの会場でも受診できます。

内郷・好間・三和・四倉
久之浜・大久・小川・川前地区

※完全予約制です。
予約方法はP25をご覧ください。

実施日	実施場所		受付時間	特定健診・健康診査 胃がん検診(X線) 肺がん検診 (結核健康診断) 大腸がん検診 ピロリ菌抗体検査 肝炎ウイルス検診 骨そしょう症検診	乳がん検診	子宮頸がん検診
	地区	会場名				
6月7日(金)	三和	三和ふれあい館	9:00～10:30		○	○
6月13日(木)	小川	J A 福島さくら小川支店	9:00～10:00		○	○
6月13日(木)	久之浜大久	久之浜公民館	13:30～14:30		○	○
6月19日(水)	内郷	内郷コミュニティセンター	9:00～11:30	○		
6月20日(木)	内郷	総合保健福祉センター(保健所)	9:00～11:30	○		
7月1日(月)	川前	川前活性化センター	9:00～11:30	○		
7月8日(月)	内郷	保健衛生協会いわき地区センター(※)	9:00～11:30	○		
7月18日(木)	内郷	総合保健福祉センター(保健所)	9:00～11:30	○	○	
7月19日(金)	内郷	総合保健福祉センター(保健所)	9:00～11:30	○	○	
7月22日(月)	内郷	総合保健福祉センター(保健所)	9:00～11:30	○	○	
7月23日(火)	内郷	総合保健福祉センター(保健所)	9:00～12:00	○	○	○
8月21日(水)	内郷	内郷コミュニティセンター	9:00～11:30	○		
8月28日(水)	内郷	総合保健福祉センター(保健所)	13:00～14:30		○	○
9月12日(木)	内郷	保健衛生協会いわき地区センター(※)	9:00～11:30	○		
9月25日(水)	好間	好間公民館	9:00～11:30	○		
9月28日(土)	四倉	 四倉小学校	9:00～11:30	○		
10月19日(土)	小川	 小川中学校	9:00～11:30	○		
10月31日(木)	内郷	内郷コミュニティセンター	9:00～10:30 13:00～14:30		○	
11月11日(月)	久之浜大久	久之浜公民館	9:00～11:30	○		
11月15日(金)	内郷	総合保健福祉センター(保健所)	9:00～11:30	○		
11月16日(土)	四倉	 四倉中学校	9:00～11:30	○		
11月19日(火)	三和	三和ふれあい館	9:00～11:30	○		
11月20日(水)	内郷	総合保健福祉センター(保健所)	9:00～11:30	○	○	
11月21日(木)	内郷	総合保健福祉センター(保健所)	9:00～11:30	○	○	
12月3日(火)	内郷	内郷コミュニティセンター	9:00～11:30	○		
12月11日(水)	好間	好間公民館	9:00～11:30	○		
1月18日(土)	内郷	 総合保健福祉センター(保健所)	9:00～11:30	○	○	

※保健衛生協会いわき地区センターの地図をP29に掲載しています。