

放課後等デイサービス

i-step ジュニアグッドJOB

住所 いわき市内郷綴町川原田
88番地の1

営 月～土曜、祝日
時間 8時30分～18時
休 日曜、お盆、年末年始

電話 0246-88-9768／070-3605-6540

FAX 0246-88-9763

メール



理念

J : じょうぶな体で
O : 大きな夢へ
B : be yourself（自分らしくあれ）

内容

- 1、買い物学習
- 2、ビジネスマナー
- 3、調理学習
- 4、ミシン・裁縫等の作業学習
- 5、公共機関の使い方
- 6、就労事業所との交流 他

特色

- 1、就労に向けたスキルアップ
- 2、個別に伸びるところを中心に
- 3、グループトークで心を豊かに
- 4、他事業所との交流でコミュニケーション能力の向上を
- 5、栽培&調理を通して食育の学習

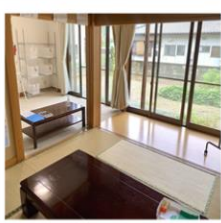
案内図



JR常磐線 内郷駅より
徒歩5分



事業所外観



活動室



〔活動の様子〕

